

✓チェック

ご自宅のトイレをチェックしてみましょう

気になるところがあれば、この機会にトイレを新しくしてみませんか？

check 2005年以前に設置したトイレである。
はい いいえ

ポイント 2005年より前に設置したものは、
洗浄水量が多い8~13Lの可能性が高いです。
最新の節水トイレに替えると節水になります。



check トイレの洗浄レバーやリモコンに「大・小」の切り替えがついていない。
はい いいえ

ポイント 大・小の切り替えが付いていると、
大・小の使い分けにより節水できます。



check 温水洗浄便座を設置してから10年以上になる。
はい いいえ

ポイント 温水洗浄便座は電気製品です。
10年を目安に新しいものと交換することをおすすめします。10年前の製品に比べて
節電にもなります。



“**✓はい**”が1つ以上あれば、
「**節水**」や「**節電**」による節約のチャンスです！



気になるところがありましたら、
販売店・工事店またはメーカーに
ご相談ください



トイレで水をムダに していませんか？



どれくらい
ムダにしているの
かしら？

使う回数を
減らすわけにも
いかないし…

でも、トイレは
どうやったら
節水できるの？

確かレバーに
大・小の表示があった
ように思うけど…

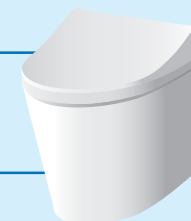
そんな時は

最新の節水トイレ^(※1)にお任せ！

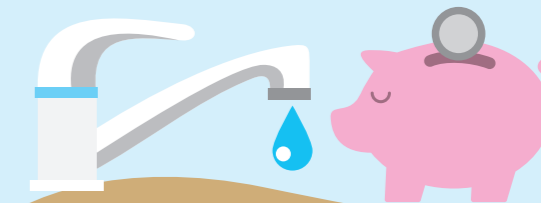


今は昔の
半分以下だよ！

昔のトイレは、13L^(※2)
最新の節水トイレは、なんと…6L以下！
5Lや4L以下のものもあるよ



1年間で2Lのペットボトル
約22,600本もの水を節約！
^(※3)



水道代にすると
年間約12,000円の節約！
^(※3・※4)

トイレでの節水、節約、CO2削減、
省エネ、リフォームなどの情報を発信

詳しくはこちら ▶ **トイレナビ**
TOILET NAVIGATION

トイレナビ 検索



※1：洗浄水量が6L以下のトイレ
※2：1990年代半ばまでの主流製品の洗浄水量
※3：4人家族で洗浄水量が13Lから6Lになった場合の試算
※4：東京都の水道料金(下水道含む)265円/m³の場合