

ご自宅のトイレをチェックしてみましょう

✓チェック

気になるところがあれば、この機会にトイレを新しくしてみませんか？

check 2005年以前に設置したトイレである。

はい いいえ

「はい」の方

2005年より前に設置したものは、洗浄水量が多い8~13Lの可能性が高いです。最新の節水トイレに替えると節水になります。



check トイレの洗浄レバーやリモコンに「大・小」の切り替えがついていない。

はい いいえ

「はい」の方

大・小の切り替えが付いていないものは節水タイプではない可能性が高いです。節水タイプの新しいトイレに交換して大・小の使い分けで更に節水してみませんか。



check 温水洗浄便座を設置してから10年以上になる。

はい いいえ

「はい」の方

温水洗浄便座は電気製品です。10年を目安に点検や気になる箇所がある場合は買い替えをご検討ください。10年前の製品に比べ節電にもなります。



“**✓はい**”が1つ以上あれば、**「節水」や「節電」による節約のチャンスです!**



気になるところがありましたら、販売店・工事店またはメーカーにご相談ください



トイレで水をムダに していませんか？



たくみん

どれくらいムダにしているのかしら？

使う回数を減らすわけにもいかないし…

でも、トイレはどうやったら節水できるの？

確かレバーに大・小の表示があったように思うけど…

そんな時は

最新の節水トイレ^(※1)にお任せ!



今は昔の半以下だよ!

昔のトイレは、13L^(※2)
最新の節水トイレは、なんと…6L以下!
5Lや4L以下のものもあるよ



1年間で2Lのペットボトル
約22,600本もの水を節約!
^(※3)



水道代にすると
年間約12,000円の節約!
^(※3・※4)

※1：洗浄水量が6L以下のトイレ
※2：1990年代半ばまでの主流製品の洗浄水量
※3：4人家族で洗浄水量が13Lから6Lになった場合の試算
※4：水道料金(下水道含む)265円/m³の場合

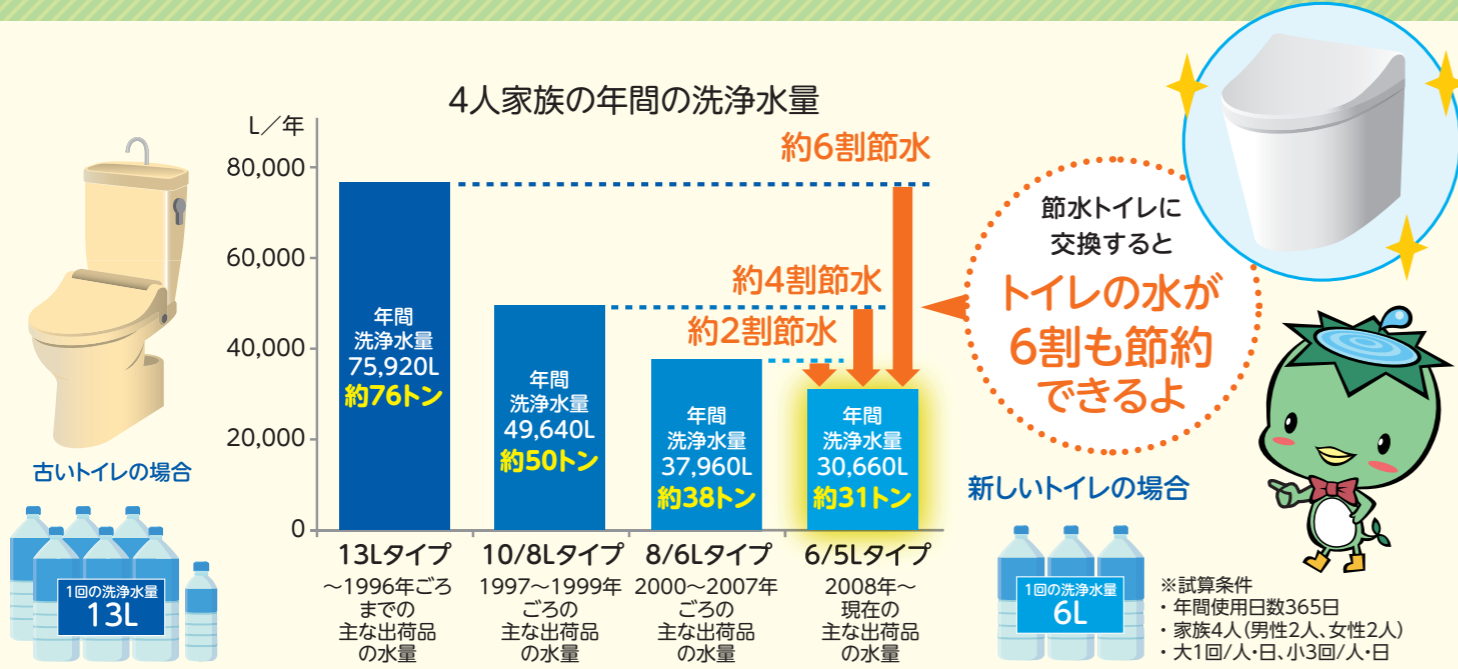
トイレでの節水、節約、CO₂削減、省エネ、リフォームなどの情報を発信

詳しくはこちら ▶ **トイレナビ** TOILET NAVIGATION **トイレナビ** 検索

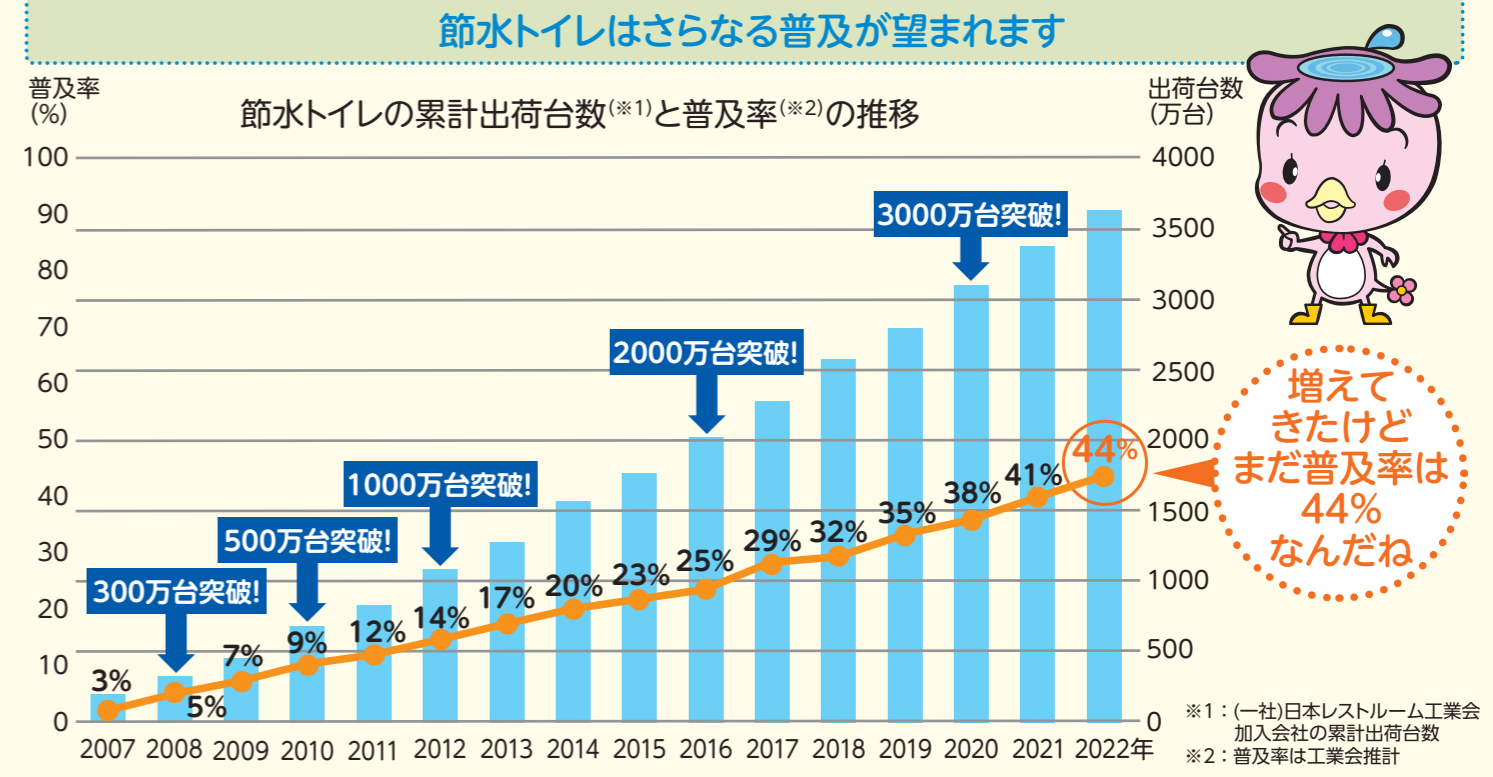


トイレが古くなっていたら… 思い切って最新の節水トイレに交換してみませんか

節水トイレの普及は 地球環境の改善にもつながります



節水トイレに交換すると
トイレの水が6割も節約できるよ



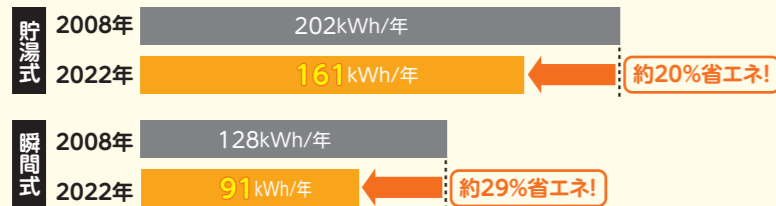
増えてきたけど
まだ普及率は
44%
なんだね

さらに、最新の節水トイレは節水以外にも、いいことがたくさん

◎汚れのつきにくい表面仕上げや、フチなし形状でお掃除ラクラク



◎温水洗浄便座の節電機能も進化して、電気代も節約



年間
約1270円*
の節約に
なるんだね

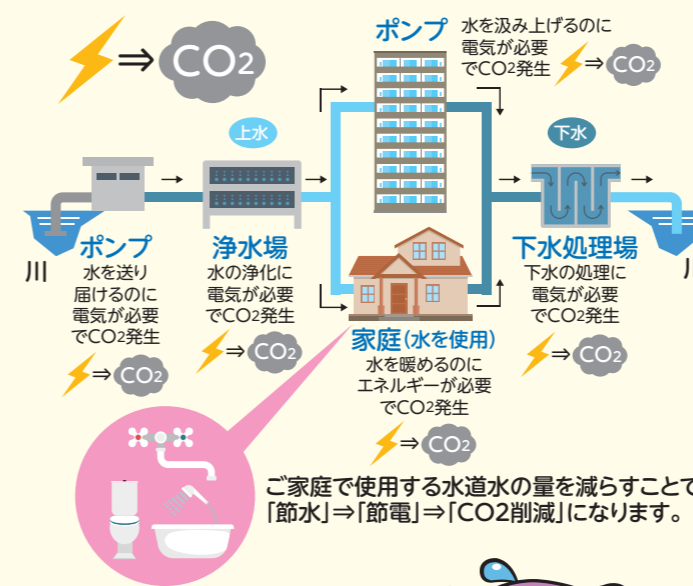
※31円/kWh(税込)として試算

出典: 経済産業省 資源エネルギー庁「省エネ性能カタログ2008年冬版」「省エネ性能カタログ2022年版」に記載の機種一覧における単純平均値

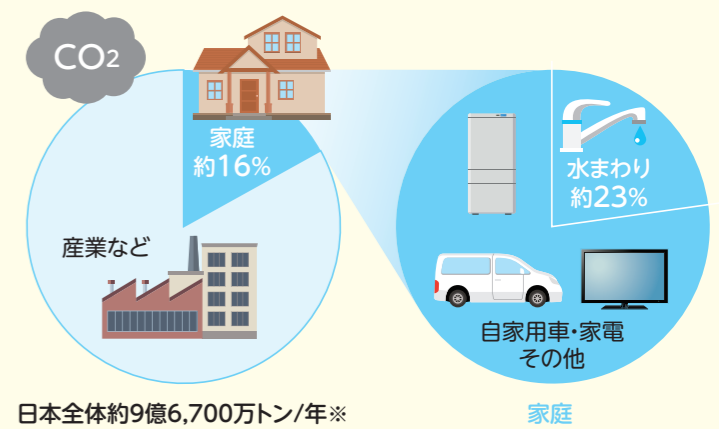
出典: (公社) 全国家庭電気製品公正取引協議会HP (2022年7月22日時点)

節水は地球温暖化防止につながります

水を使うと、
上水下水で電力を使いCO₂が発生

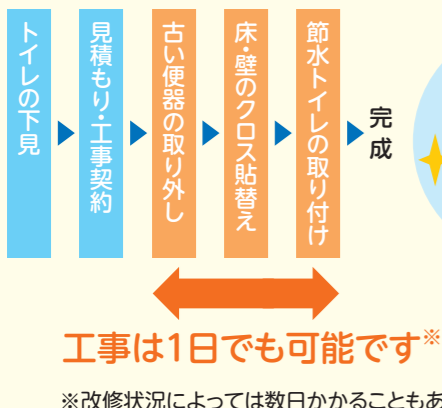


日本全体のCO₂排出量の約4%が
住宅水まわりからの排出



ご家庭で使用する水道水の量を減らすことで、「節水」⇒「節電」⇒「CO₂削減」になります。

トイレ交換は意外と簡単



万一の災害時にも…



トイレから
節水して
大切な水と地球を
守りましょう!

チェック表で
おうちのトイレを
確認してみよう!

次ページへGO!